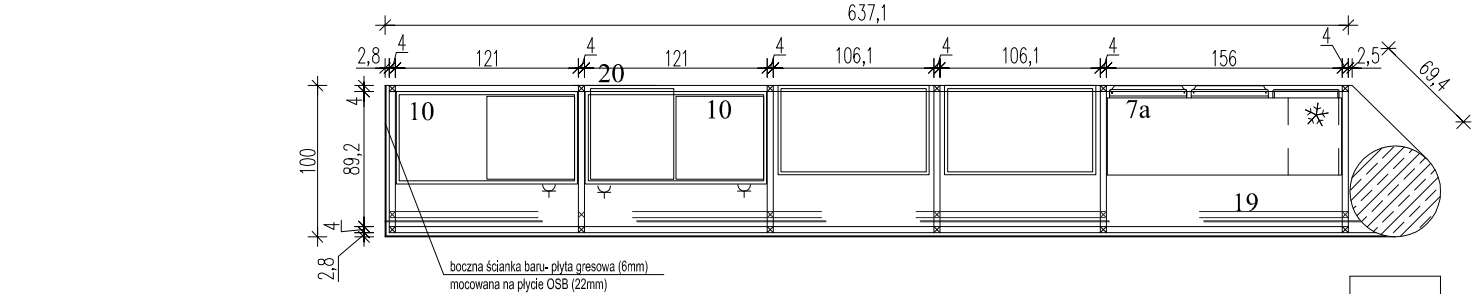
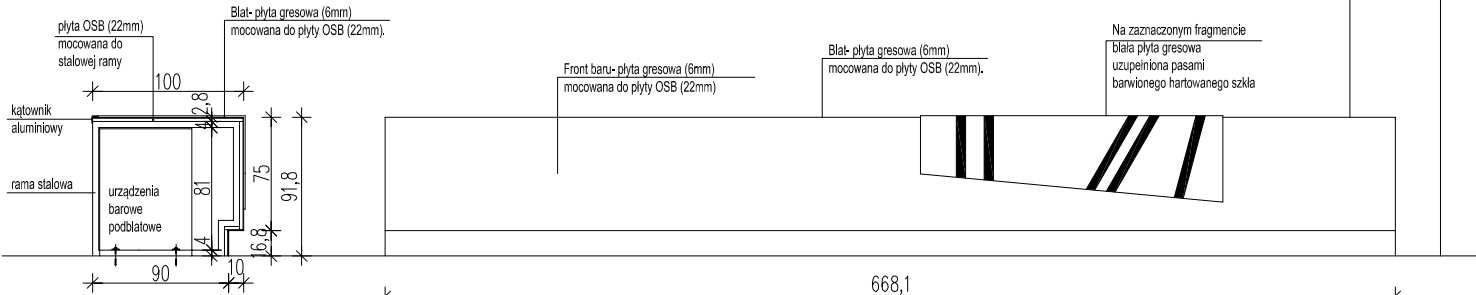


UWAGA:
PŁYTA GRESOWA NA FRONCIE I NA BLACIE BARU - GREY CALM - PŁYTA GRESOWA, BUDOWA JEDNORADONA -
MATERIAŁ BARWIONY W "MASIE" O GRUBOŚCI 6 MM REF. FMG FABBRICA MARMI E GRANITI

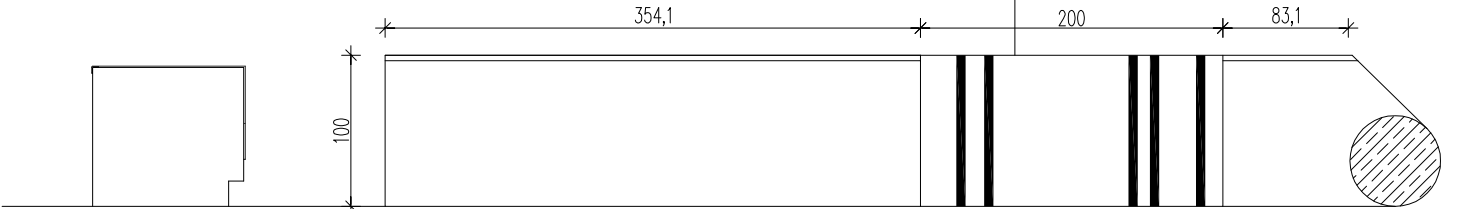


RZUT BARU



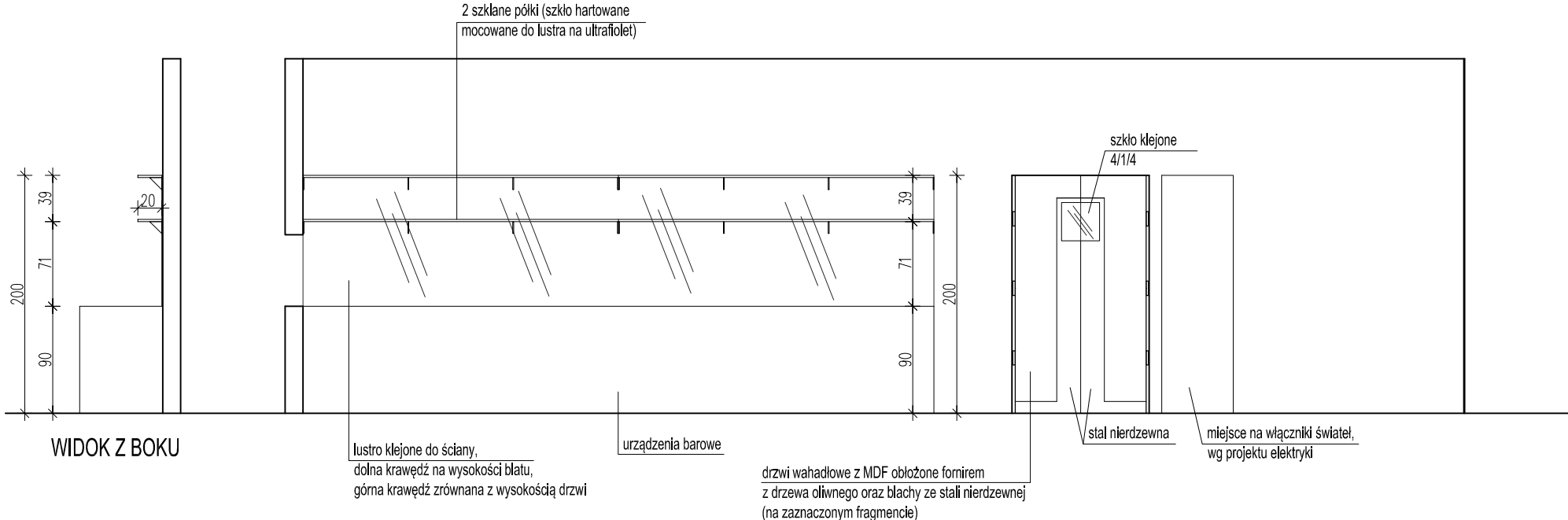
PRZEKRÓJ
POPRZECZNY

WIDOK FRONTU



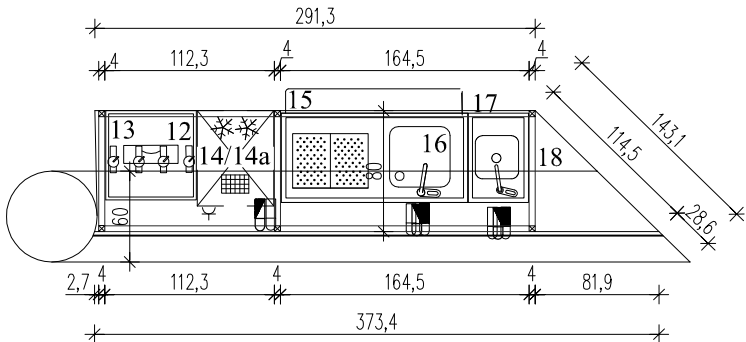
RZUT FRAGMENTU BLATU

WIDOK Z BOKU,
OD STRONY
KONSUMENTA

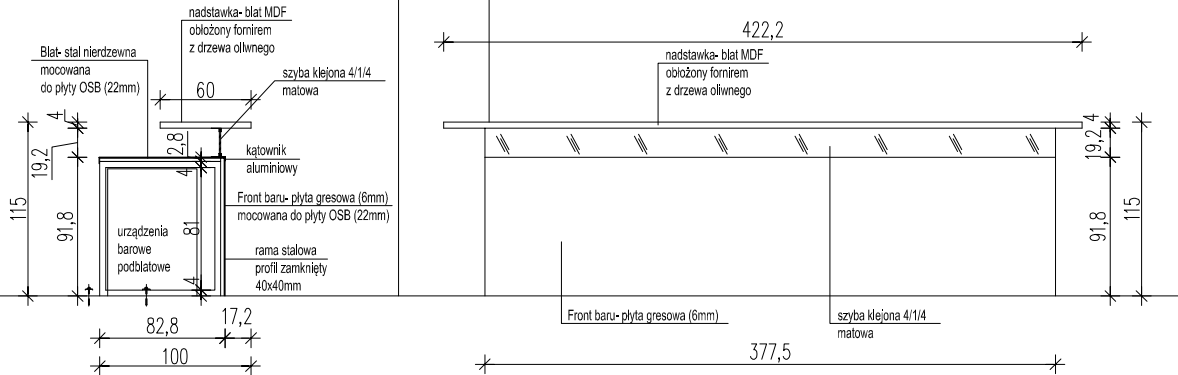


WIDOK Z BOKU

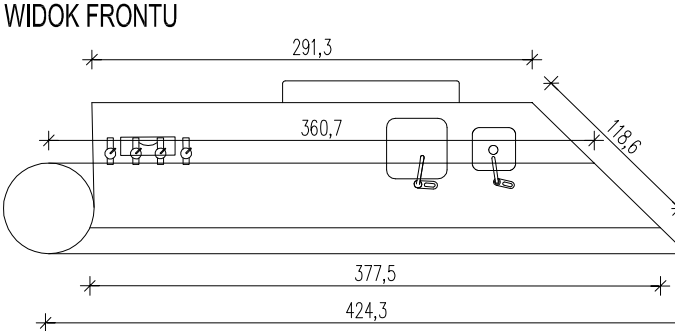
WIDOK ŚCIANY ZA BAREM



RZUT BARU



PRZEKRÓJ
POPRZECZNY



RZUT FRAGMENTU BLATU

PROJEKT ARANŻACJI WNETRZA LOKALU USŁUGOWEGO W MUZEUM HISTORII ŻYDÓW POLSKICH ul. Mordechaja Anielewicza 6 Warszawa

UWAGI:

- 1.W razie jakichkolwiek wątpliwości dotyczących rysunku należy kontaktować się z projektantem.
- 2.Każdy z rysunków należy rozpatrywać jako część dokumentacji projektu wykonawczego ,do której należą opracowania branżowe oraz opis projektu.
- 3.W przypadku rozbieżności wymiarowych pomiędzy rysunkami detali i całości projektowanego elementu, podstawą wymiarowania są rysunki detali.
- 4.Nie należy domierzać wymiarów z rysunku.
- 5.Wszystkie wymiary należy sprawdzić w naturze.
- 6.Wykonawca jest zobowiązany do przedstawienia elementów budowlanych (np. balustrady), próbek, wzorów poszczególnych materiałów do akceptacji Inwestora oraz Projektanta.
- 7.Wykonawca zobowiązany jest we własnym zakresie opracować rysunki warsztatowe i przedstawić je do akceptacji Projektanta.
8. Wszystkie prawa autorskie tego rysunku należą do Małgorzaty Krzanowskiej. Niniejszy rysunek jest wydany pod warunkiem, iż nie będzie kopiowany bez zgody Małgorzaty Krzanowskiej

INWESTOR

MUZEUM HISTORII ŻYDÓW POLSKICH
ul. Mordechaja Anielewicza 6, 00-157 Warszawa

GENERALNY PROJEKTANT

MAŁGORZATA KRZANOWSKA
ul.Wybrzeże Kościuszkowskie 19 m 1, 00-390 Warszawa

BIURO PROJEKTOWE BRANŻOWE

MAŁGORZATA KRZANOWSKA
ul.Wybrzeże Kościuszkowskie 19 m 1, 00-390 Warszawa

PROJEKTANT

arch. Małgorzata Krzanowska

WSPÓŁPRACA

arch. Adam Łabędź

arch. Piotr Kłoskowski

OBIEKT

KLUBOKAWIARNIA

FAZA PROJEKTU

PROJEKT WYKONAWCZY

BRANŻA

ARCHITEKTURA

NUMER RYSUNKU

MHZZ - PW - A - 609

REWIZJA

TYTUŁ RYSUNKU

DETAL 609 - DETAL BARU

DATA

LISTOPAD 2013

SKALA

1:50

RYSOWAŁ