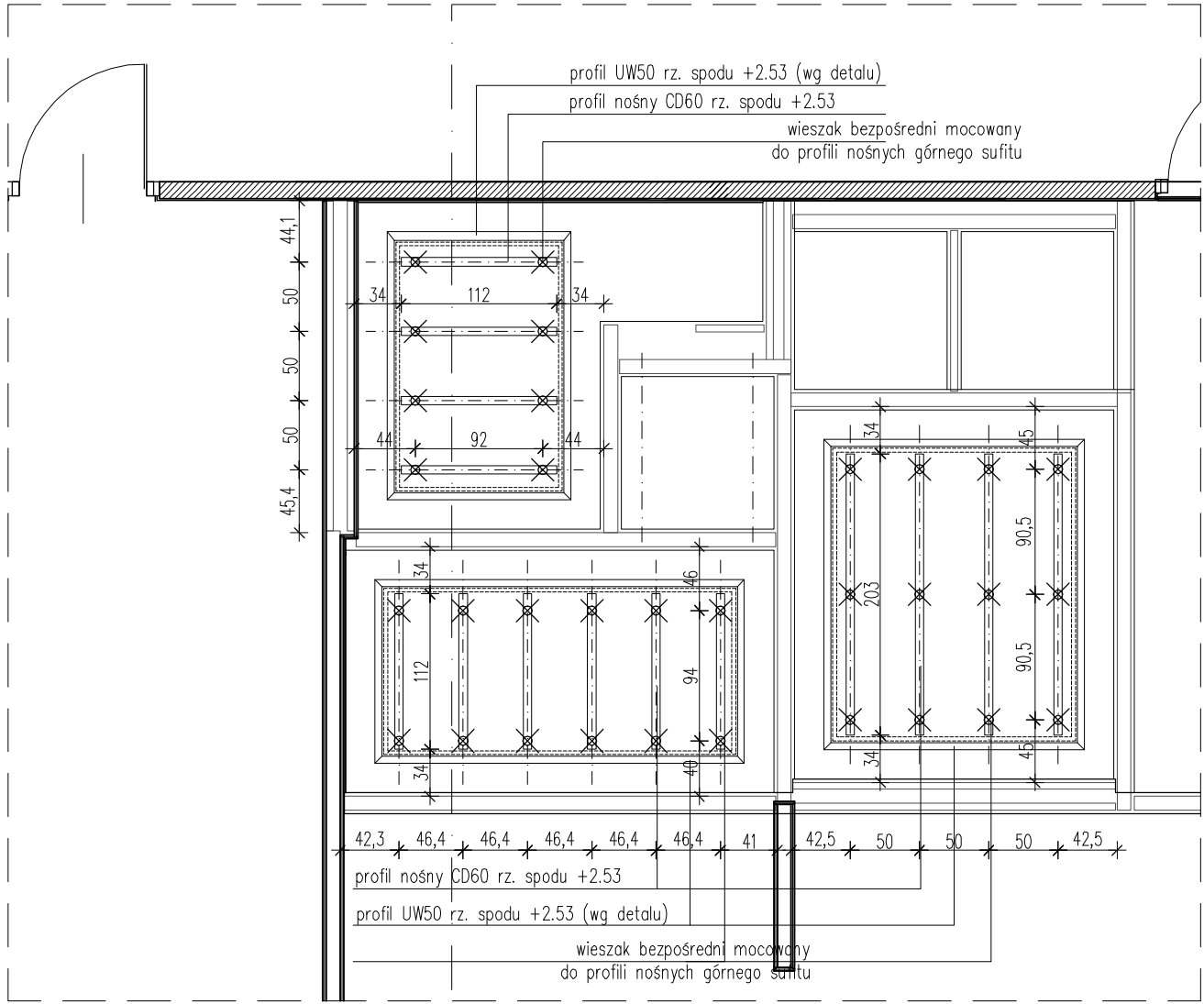
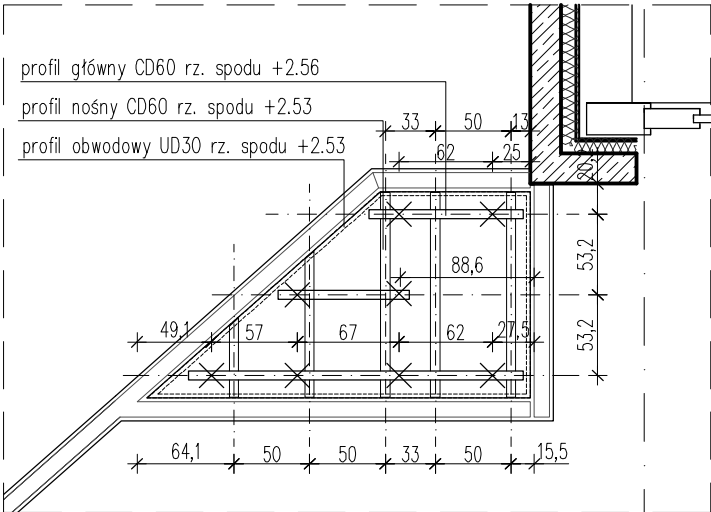


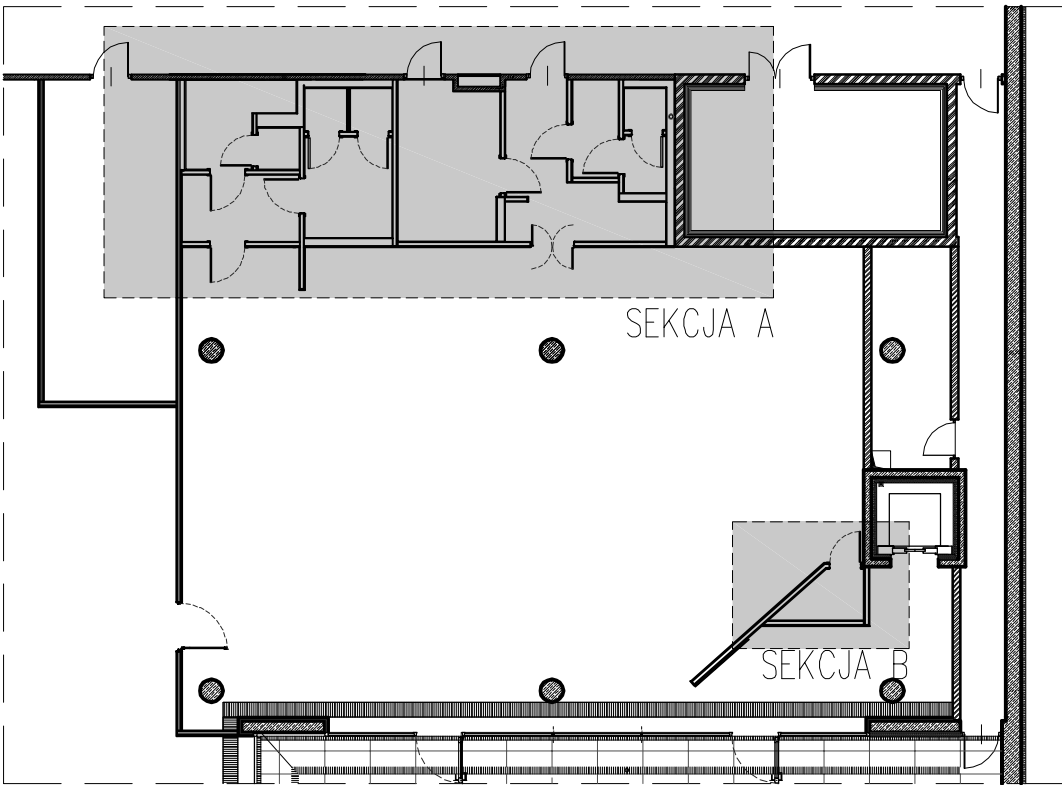
RZUT SUFITÓW PODWIESZNYCH SEKCJA A



RZUT SUFITÓW PODWIESZNYCH SEKCJA A – MIEJSCOWE OBNIŻENIA



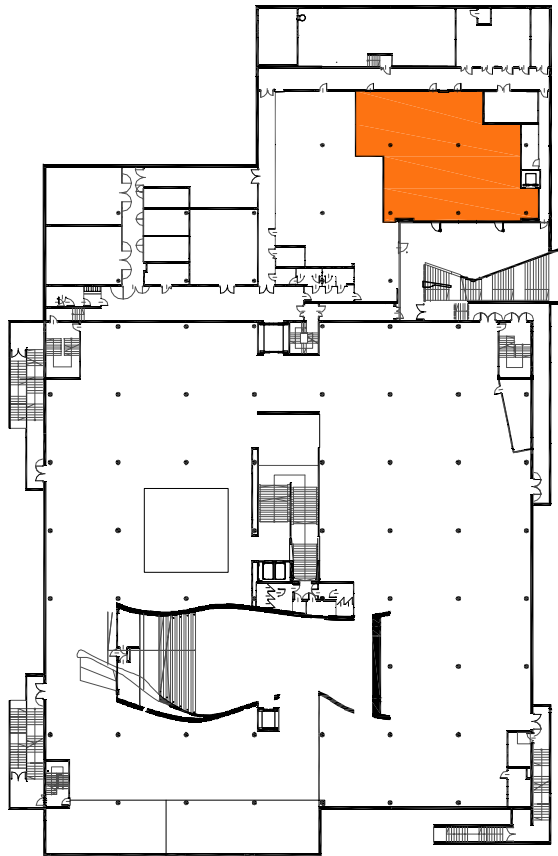
RZUT SUFITÓW PODWIESZNYCH SEKCJA B



LEGENDA:

- PROFIL CD60
- PROFIL UD30
- WIESZAK NONIUSZOWY O NOŚNOŚCI 0,40KN
- WIESZAK BEZPOŚREDNI
- ŚCIANA MUROWANA
- ŚCIANA ŻELBETOWA

SCHEMAT POZIOMY -2:



UWAGI:

- 1.W razie jakichkolwiek wątpliwości dotyczących rysunku należy kontaktować się z projektantem.
- 2.Każdy z rysunków należy rozpatrywać jako część dokumentacji projektu wykonawczego ,do której należą opracowania branżowe oraz opis projektu.
- 3.W przypadku rozbieżności wymiarowych pomiędzy rysunkami detali i całości projektowanego elementu, podstawą wymiarowania są rysunki detali.
- 4.Nie należy domierzać wymiarów z rysunku.
- 5.Wszystkie wymiary należy sprawdzić w naturze.
- 6.Wykonawca jest zobowiązany do przedstawienia elementów budowlanych (np. balustrady), próbek, wzorów poszczególnych materiałów do akceptacji Inwestora oraz Projektanta.
- 7.Wykonawca zobowiązany jest we własnym zakresie opracować rysunki warsztatowe i przedstawić je do akceptacji Projektanta.
8. Wszystkie prawa autorskie tego rysunku należą do Małgorzaty Krzanowskiej. Niniejszy rysunek jest wydany pod warunkiem, iż nie będzie kopiowany bez zgody Małgorzaty Krzanowskiej

PROJEKT ARANŻACJI WNETRZA
LOKALU USŁUGOWEGO W
MUZEUM HISTORII ŻYDÓW POLSKICH
ul. Mordechaja Anielewicza 6 Warszawa

INWESTOR
MUZEUM HISTORII ŻYDÓW POLSKICH
ul. Mordechaja Anielewicza 6, 00-157 Warszawa

GENERALNY PROJEKTANT
MAŁGORZATA KRZANOWSKA
ul.Wybrzeże Kościuszkowskie 19 m 1, 00-390 Warszawa

BIURO PROJEKTOWE BRANŻOWE
MAŁGORZATA KRZANOWSKA
ul.Wybrzeże Kościuszkowskie 19 m 1, 00-390 Warszawa

arch. Małgorzata Krzanowska

arch. Adam Łabędź
arch. Piotr Kłoskowski

OBIEKT
KLUBOKAWIARNIA

FAZA PROJEKTU
PROJEKT WYKONAWCZY

BRANŻA
ARCHITEKTURA

NUMER RYSUNKU
MHZP - PW - A - 105

REWIZJA

TYTUŁ RYSUNKU
KONSTRUKCJA SUFITÓW

DATA
LISTOPAD 2013

SKALA
1:50

RYSOWAŁ
AL