

„Poranne Ptaszki” w Muzeum POLIN  
28 września 2019 roku  
godz. 8.00 – 10.00

Ten przed-przewodnik należy do:

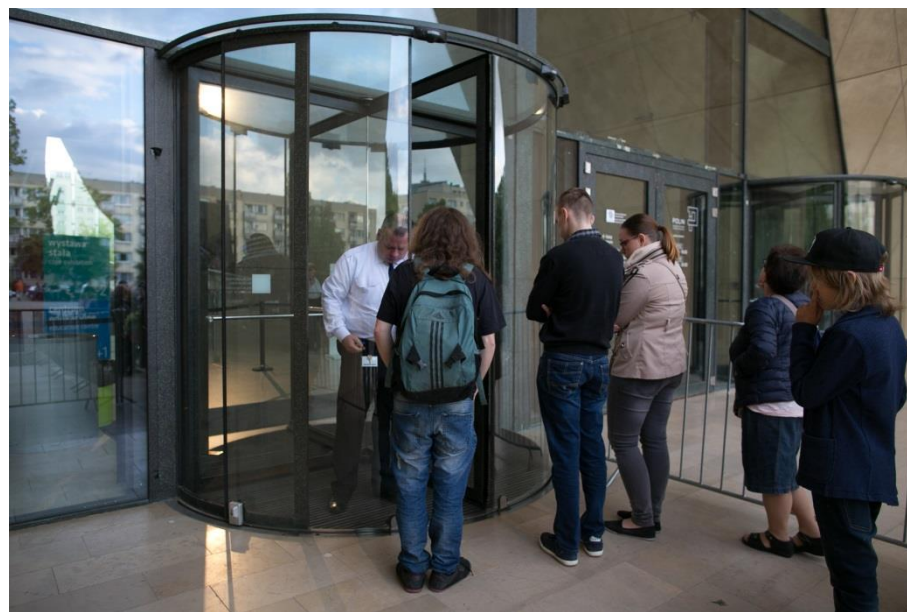
Tak wygląda Muzeum POLIN od strony ulicy Zamenhoffa. Na wydarzenie „Poranne Ptaszki” wejdiesz wejściem głównym.



Przed wejściem może być kolejka ludzi.

Wejście główne będzie otwarte o godzinie 8:00 tylko dla gości „Porannych Ptaszków”.

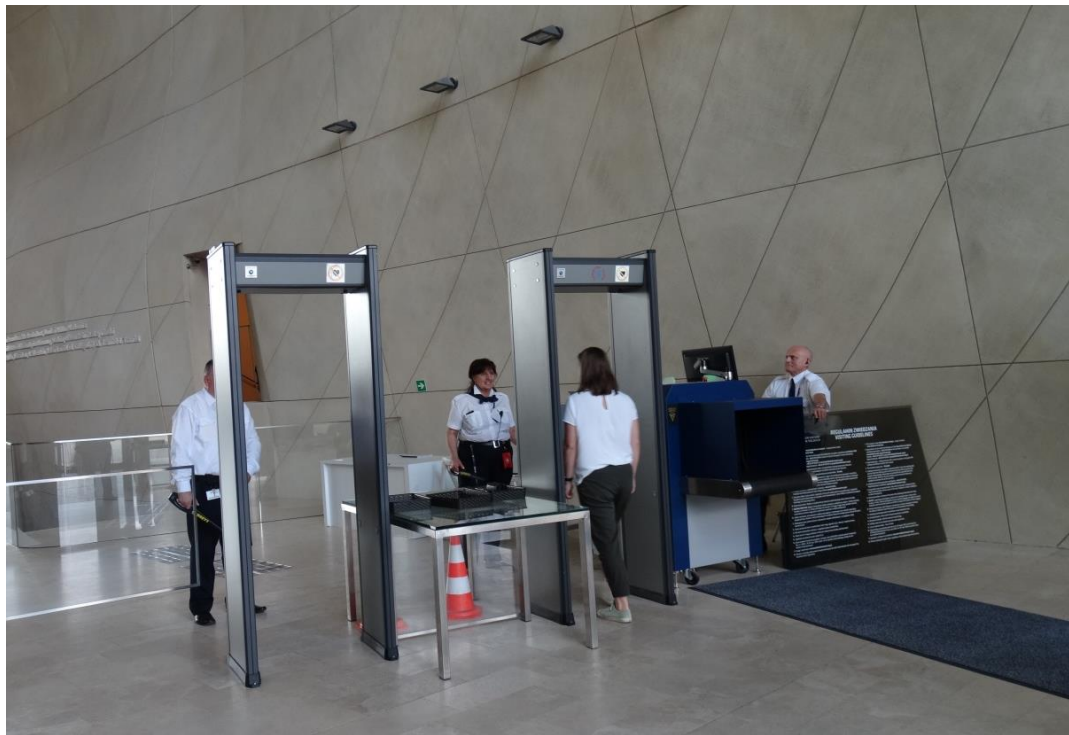
O godzinie 9:45 muzeum zostanie otwarte dla wszystkich zwiedzających. Może być wtedy głośno i tłoczno.



W muzeum będą informatorzy. Będą ubrani w niebieskie koszulki.  
Możesz im zadać pytania i poprosić o pomoc.



Pracownicy ochrony dbają o nasze bezpieczeństwo.  
Sprawdzają osoby wchodzące oraz ich rzeczy.

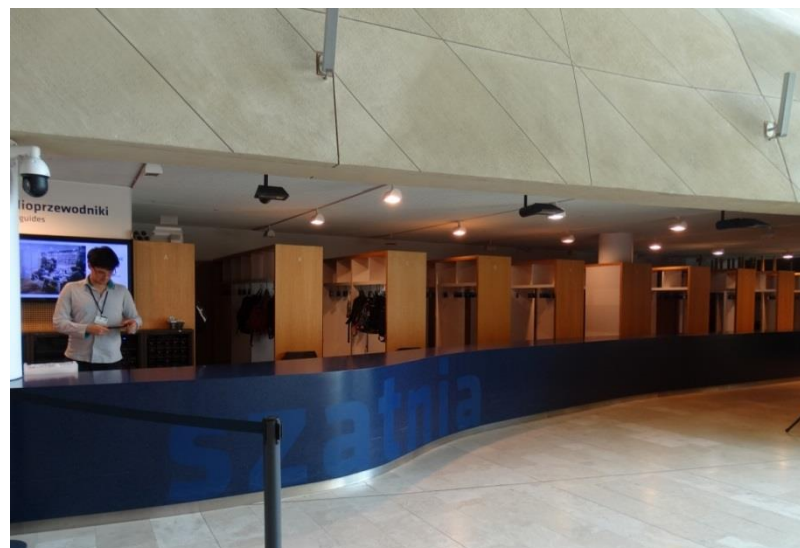
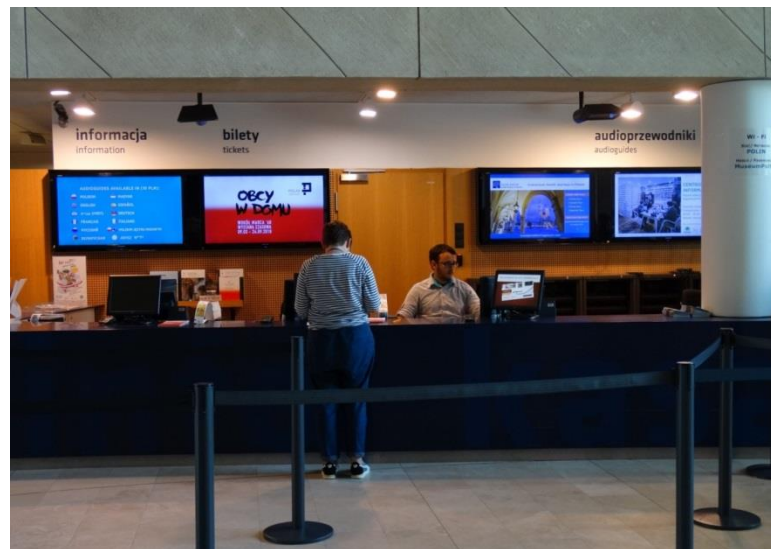




Do holu muzeum przechodzi się przez mostek.

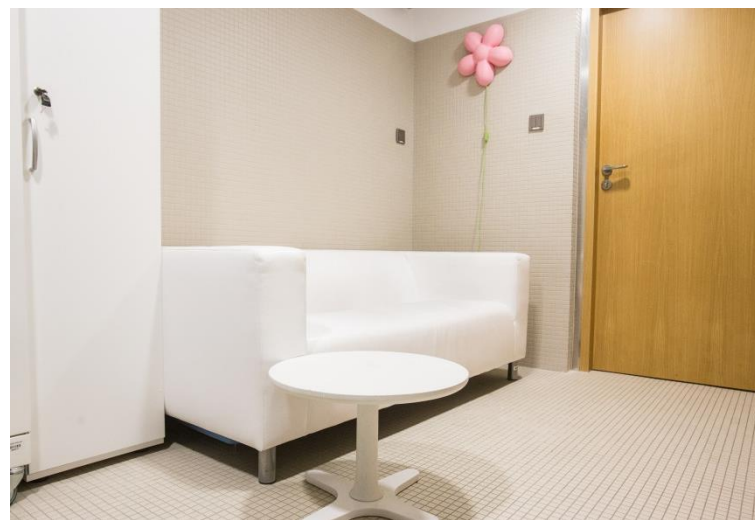
W kasie odbierzesz bilet na zwiedzanie wystawy czasowej.

W szatni zostaw kurtkę i bagaż.



Obok kas znajduje się toaleta.

Na poziomie -1 znajduje się pokój wyciszenia. Informatorzy pomogą Ci do niego trafić.



W trakcie „Porannych Ptaszków” zwiedzisz wystawę czasową „Gdynia – Tel Awiw”. Na wystawie są różne ciekawe informacje dotyczące historii powstania tych dwóch miast. Zobaczycie zdjęcia i makiety najpiękniejszych budynków, dokumenty pokazujące codzienne życie i święta, przedmioty z epoki i dzieła współczesnych artystów.





O godzinie 8.30 rozpocznie się oprowadzanie po wystawie z przewodniczką Kasią Jankowską. Oprowadzanie potrwa do godziny 10.00.





Jeśli zgłódniejesz, zjedz swoje jedzenie w holu przed restauracją. Przed restauracją są rozstawione stoliki z krzesłami.

Sklep muzealny, restauracja, bar, centrum informacyjne i wystawa stała zostaną otwarte o godzinie 10:00.

„Poranne Ptaszki” kończymy o godzinie 10:00. Jeśli chcesz możesz zostać w muzeum po godzinie 10:00. Po godzinie 10.00 muzeum jest otwarte dla wszystkich zwiedzających.





Cieszymy się, że odwiedzisz muzeum.

Mamy nadzieję, że ta broszura pomoże Ci przygotować się do wizyty w muzeum POLIN.